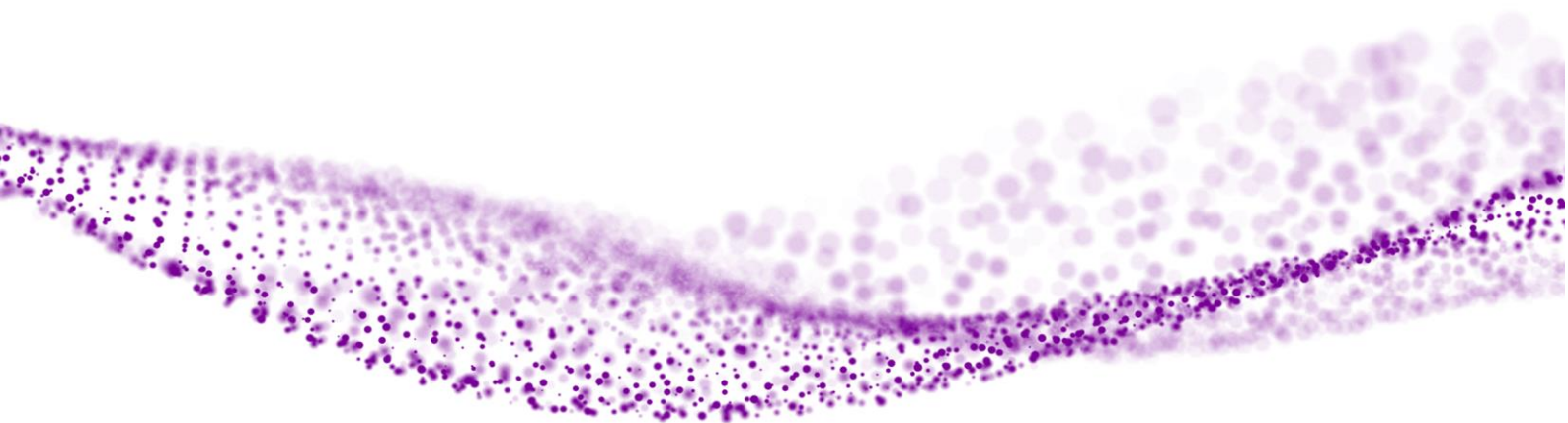


Représentation entre les femmes et les hommes dans les postes de direction de Teleperformance France pour l'année 2024 au titre des données 2023



Promulguée le 24 décembre 2021, la loi dite « Rixain » visant à accélérer l'égalité économique et professionnelle entre les femmes et les hommes, impose aux entreprises de plus de 1 000 salariés de publier chaque année les écarts de représentation éventuels entre les femmes et les hommes.

Au titre de l'année 2023, Teleperformance France compte 38,7 % de femmes et 61,3 % d'hommes parmi les cadres dirigeants. Les instances dirigeantes sont également composées de 38,7 % de femmes et de 61,3 % d'hommes.

La période de référence retenue s'étend du 1^{er} janvier 2023 au 31 décembre 2023 et le périmètre analysé est de 1 767 collaborateurs.

Le résultat de Teleperformance France reflète les nombreuses initiatives mises en place par le groupe pour promouvoir l'égalité entre les femmes et les hommes, particulièrement *TP Women*. Cette initiative a pour objectifs de créer un environnement de travail plus divers, d'augmenter le nombre de femmes promues à des postes d'encadrement, de développer un réseau de femmes et d'hommes sensibilisant et promouvant l'égalité au travail, et d'encourager une culture d'entreprise paritaire.

[Cliquez ici](#) pour en savoir plus sur *TP Women*.